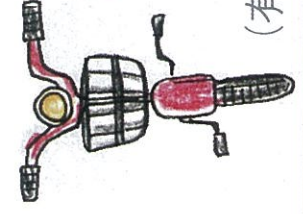


# しあわせリフォーム

住まいのふるや



お困りのことがありましたらお気軽にご相談ください

## 住まいのふるや

甲府市朝気1-2-66 電話055-237-0704  
http://www.furuya-gas.com “古屋商店”で

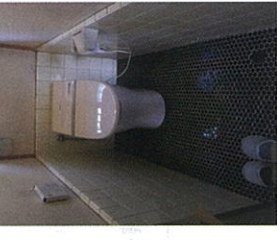
営業時間のお知らせ  
平日9:00から17:00  
土日 祝日休業

以前に浴室などリフォームさせていただいたお客様のところでトイレのリフォームを行いました。  
ご使用されていたウォシュレットが壊れてしまい、中からガラス(油)のような物が出てきていました。  
メーカーに修理可能か確認をしたところ、  
『20年以上前の商品で修理はできません。取替を検討いただけただけではないでしょうか?』と回答がありました。

お客様も、取り替えることにはなるとはなんとなくわかっていましたよ。毎週、毎月、ホット情報を見ておられたようで、掲載されているトイレのことについても確認と質問がいくつもありました。まずは節水タイプの便器にした場合、どの程度お得になるのかを知りたいようでした。あくまで目安としてですが、『年間約14,200円節約できます』とお答えしました。



### トイレリフォーム ドアノブ取替え



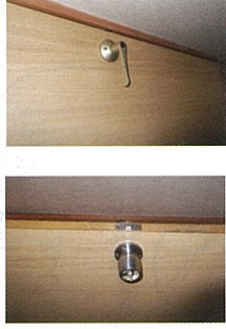
あと、タンクなしトイレにもいくつかの違いがあります。  
違いをご説明して、使われないう機能がある場合はランクを下げることをおすすめします。



実際、お会いして色々お話を伺いながら、カタログを見ながらお客様と一緒に考えるのが一番良いかと思えます。

次にトイレの換気扇についてです。トイレの中に換気扇がないお宅もあります。できれば換気扇を取り付けたいと考えているお客様にはおすすすめの換気扇があります。消し忘れがない人感センサー付の換気扇です。つまりスイッチを切り忘れて、一晩中換気扇が回りつばなしになったなんてことがありません。特に、トイレの場合は、便器を取り替える時の方が良いと思います。便器を外して、換気扇を取り付けられるので、工事もスムーズです。誰でもトイレの中の工事は、出来るだけ速やかに終わって欲しいものです。

そして、意外と壊れているのがトイレのドアノブです。昔は、丸いタイプのドアノブしかありませんでしたが今はハンドルタイプのドアノブのものもあり、そちらがお勧めです。おかげさまで、工事無事に終わりました。



ノブ取替後

実際に色々お話を伺いながら、カタログを見ながらお客様と一緒に考えるのが一番良いかと思えます。



そして、意外と壊れているのがトイレのドアノブです。昔は、丸いタイプのドアノブしかありませんでしたが今はハンドルタイプのドアノブのものもあり、そちらがお勧めです。おかげさまで、工事無事に終わりました。

今まで冬によくあった事例です。本格的な冬をむかえる前に一度ご確認下さい。キズが大きくなってからだと時間も費用も大きくあります。

### 給湯器取替工事

給湯器の取替え工事を行いました。前から調子が悪かったようだったので、エラー表示が出るので一度電源を切ってから使用されていたそうです。メーカーに確認したところ『15年以上前のもの、もう部品がありません』といわれました。お客様に内容を説明して取替え機種を選びました。今回、灯油の給湯器からガスの省エネ給湯器に取替えになりました。

石油からガスに切り替えるメリット  
①灯油切れの心配がない。②大きな音がしない。③いやな臭いがしない。④十年に一度の点検がない。

事前のチェックをおすすめします。少し変だと感じたらご相談下さい。

不凍栓取付  
配管修理完了  
20年～30年以上経過した水道管は、要注意です

### 漏水工事

こちらのお宅は水道代金の請求書が14万円を越える金額になり驚いて連絡をいただきました。私が知る限りでは、今までで最高の水道代の請求金額でした。30年以上前の水道配管で老朽化が進み寒さにより古くなった配管から漏水したよ。漏水して水が染み出ているので、20年～30年以上経過した水道管は、そろそろ取替時期かもしれませんね。今回は、漏水の場所だけを直しましたが、今後このようなことが起こらないように土に埋まった部分の配管だけでも新しくする工事見積をお客様に提案しました。

### 電気・ガス・水道のこと 各種修理のことなら おまかせください

何か得意なことを身につけていると、本業で失敗したときや災難があった時にその得意とすることが活かされて切り抜かれる場合があるという意味の諺です。『色々なことをしたけれど、どれも物にならなくて無駄だった』と言っている人も知れませんが、無駄なことはひとつもありません。なにに無駄だと思ってしまうのは、せっかくの経験を活かしていないからなのです。幼い頃に人からほめられた事を思い出して、何か始めるのも一案。集中力を持って取り組んでみると、きっと新たな局面を迎えられるかもしれませんね。

人間は進歩か退歩かのいずれであって、その中間はない。現状維持と思うのは、すでに退歩している証拠である。森 信三

### エイジのコテコテ話

皆さんいかがお過ごしですか? 最近、自分の周りのことで知らないでいたことが多くなかなか答えられなかったり、今までは当たり前だと思っていたことも最近テレビで「秘密のケンミンSHOW」なんて番組を見ました。その時に自分が住んでいるこの山梨県の山梨とはどうしてその名前になったのか? 不思議に思い、調べてみました。「やまなし」の由来は、バラ科ナシ属の「ヤマナシ」という木が多いことからという説が通説になっています。また、奈良時代には既に「山梨郡」として見られていたそうです。他には、山を成しているの意味で「山成し」となった説もあります。ちなみに、山梨県になる前はなんと「言われたいたかご存知ですか、実は甲府県です。明治2年(1869年)7月にそれまで甲斐府としていたのを廃し甲府県と改めました。それからわずか2年後の明治4年

(1871年)11月に甲府県を改め山梨県が誕生しました。また、山梨県で決めた山梨の動物や植物があります。県の鳥は「ウグイス」、県の花は「フジザクラ」、県の獣もあって「カモシカ」、県の花のほかに県の木は「カエデ」です。どこかでクイズにでそうですか? ね。ところで左のマークは何が分かかりますか?



これは山梨県の県章です。『周囲は富士山と武田菱でうろわしい郷土を象徴しており、中央のマークは3つの人文字で山梨の山を形どりと和と協力を表現している』そうです。次に紫色のマークですがこれがこれは県旗です。『優雅な色を地に用い、中のマークは、県民の和と協力、囲りの富士山は清廉、潔白、純粋性を表しています。県民の限らない向上を願ったもの』だそうです。山梨県の名前の由来から色々な色を地にかき、中々なことがわかりました。自分の住んでいる故郷のことを少しでも知ることが出来ると思います。



### おまめやのぬぐいごよみ

あたり一面に咲き乱れるコスモス畑の風景を切り取ったようなぬぐいごよみです。秋空に向かっのびのびと咲くコスモスを描いています。

夜長になる秋から冬にかけて気温が下がると味わいを増すと味われる旬の芋たちを、ころと楽しんで表現しました。滋味豊かな里の趣みを一枚のぬぐいに込めています。マスクが活躍する季節になってきました。チクチク手仕事の会を開催します。

### おそと DE KITCHEN

## ガスのいろは

11月10日(日曜日)  
10:00~15:00

イベントのお知らせです。住まいのふるやでは11月10日にお客様参加型のイベントを開催します。気軽なお弁当作り、県産材料でのスイーツ作り、ハギシではたきを作ったり、落ち葉でストールを染めたり、楽しいワークショップが盛りだくさんです。詳細は住まいのふるやにお問い合わせください。ご案内のチラシがござります。ワークショップ以外にお買物も出来ます。ガスの良さをみなさまに体感していただき、知っていただくきっかけに企画しました。お予さませます。完全予約制となりますのでよろしくお願ひ申し上げます。



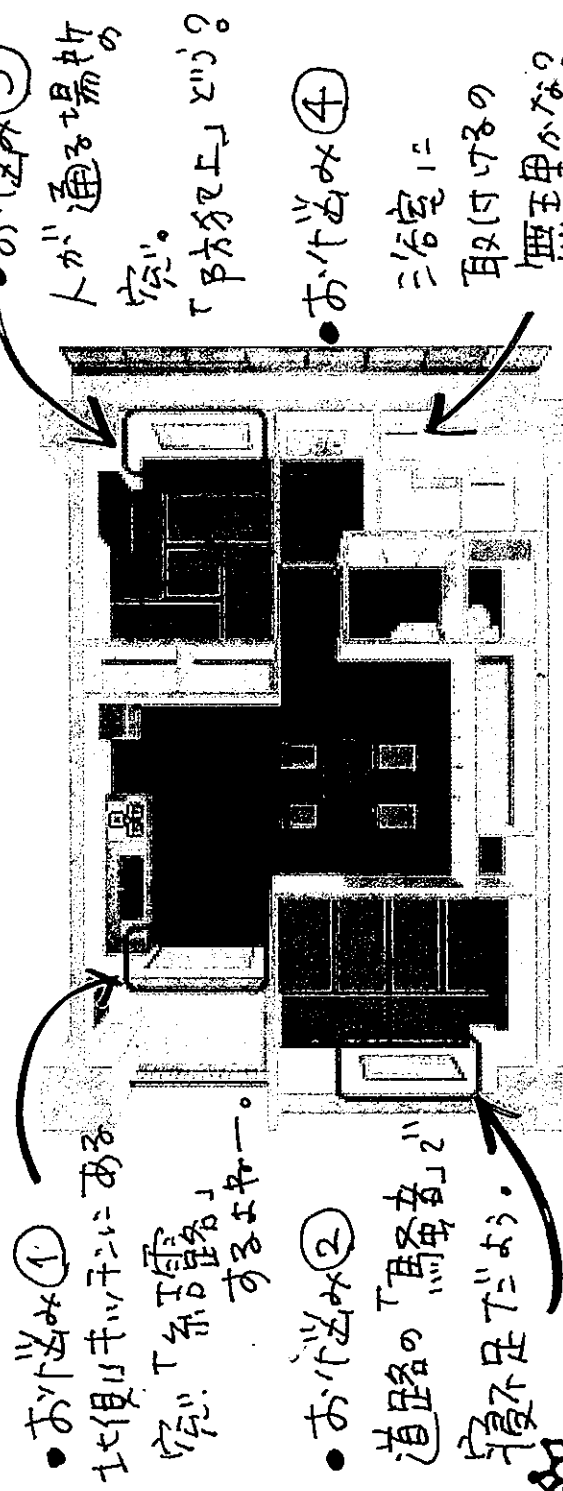
# 木ツト情報会

2013・10

2013/160号 http://www.furuya-gas.com ブログ更新中。見てね♪ “古屋商店”で 検索

# ECO おまめや瓦版

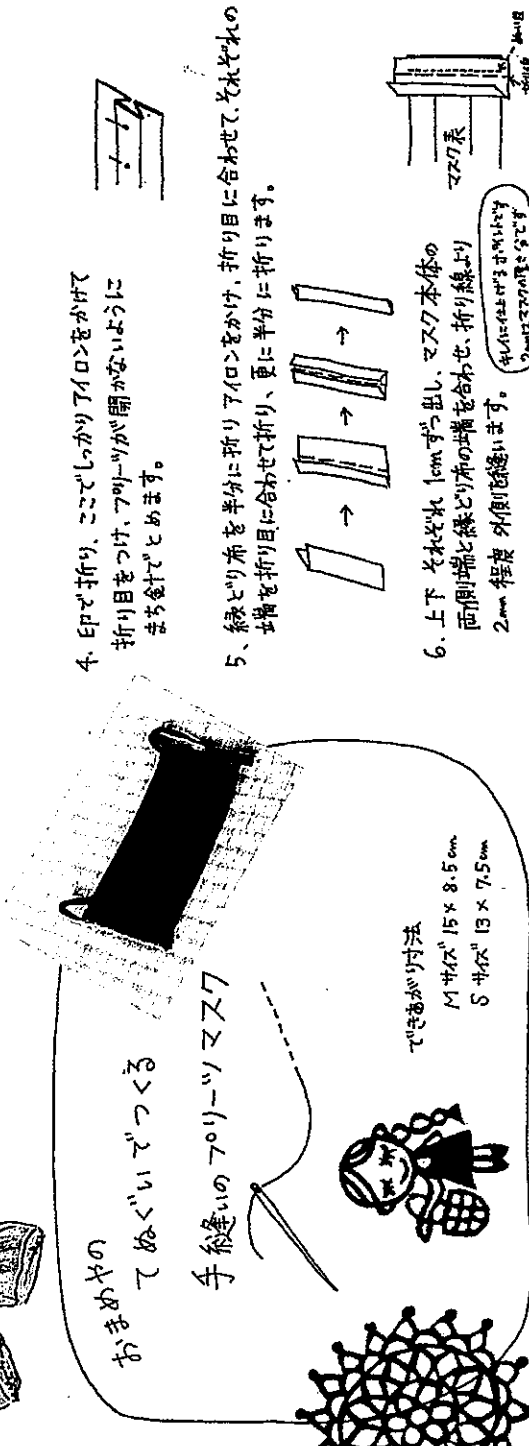
今回は私の自宅2階に取付け2年程にたりますが、「エコ内窓」について少しご紹介いたします。夏と冬知らねないエコ内窓の交果と特長。一年を通じてとても快適です。本当におすすめします。



## そのおまめやの解決します

- ① 結露 不快な結露をおまめや窓で解決。おまめや窓は、おまめや窓の結露を防止します。
- ② 防音 窓が二重になり気密性が向上。おまめや窓は、おまめや窓の防音を向上させます。
- ③ 防犯 窓枠に嫌われる窓。おまめや窓は、おまめや窓の防犯を向上させます。
- ④ お手軽取付 二重窓という二重窓。おまめや窓は、おまめや窓のお手軽取付が可能です。
- ⑤ 省エネ より少ないエネルギーで2倍快適に。おまめや窓は、おまめや窓の省エネが可能です。

# こども給食用に、咳のとき、ちよとおまめやをかいてあるまじいとき。



- 1. 型紙を切り布を裁ちます。
- 2. 本体を中央に折り1cmの隙間をつけて縫い合わせます。
- 3. 縫いしろを裏に返し、てぬぐいの見せたい柄が表側に合うように縫い合わせ、アイロンをあて、型紙をのせてアイロンの印をつけま。

## 秋のグライダルギフト

うけたまわります

日中の良い材料はグライダルのシーズンです。ニ予算にたいしてギフトセットをお作りします。という「おまめや」にご相談下さい。

おまめや DE KITCHEN ガスのいろは

11月10日(日)開催のイベント。おまめやでは、おまめやのいろは。おまめやのいろは。おまめやのいろは。おまめやのいろは。